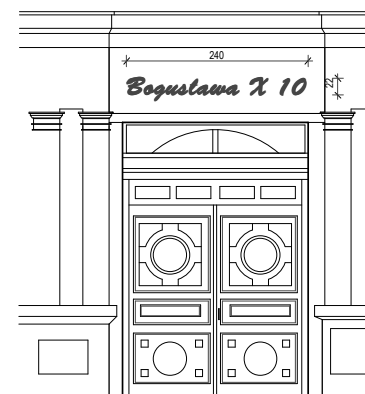
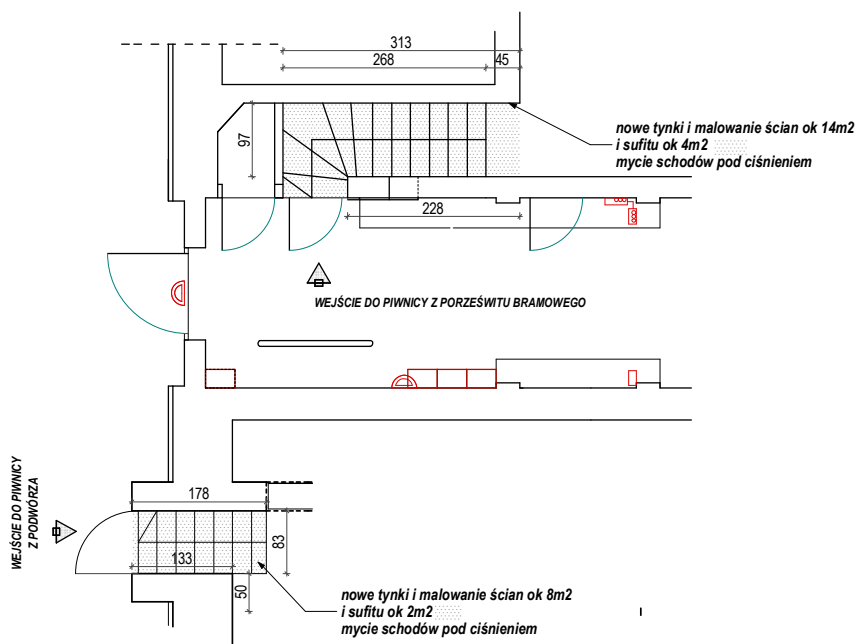


RZUT SUFITU
PARTER

KOLORYSTYKA :



Kolor z palety BAUMIT nr 0346



widok ELEWACJI OD ULICY

UWAGA: 1. WSZYSTKIE WYMIARY SPRAWDZIĆ NA PLACU BUDOWY

jednostka projektowa:	PUZZLE PRACOWNIA PROJEKTOWA ANNA DĄBROWSKA ul. Żółkiewskiego 3/21, 70-345 Szczecin, tel. 604 25 98 29 / 091 8 511 289
branża:	ARCHITEKTURA
faza:	projekt budowlano- wykonawczy
temat:	REMONT PRZEŚWITU BRAMOWEGO I KLATKI SCHODOWEJ w BUDYNKU WIELORODZINNYM
lokalizacja	ul. ks.Bogusława X 10, 70- 441 Szczecin, dz. nr 150, 27/15, 27/16, 28 ob. 1035
inwestor	Wspólnota Mieszkaniowa przy ul. Bogusława X 10, 70- 441 Szczecin
PROJEKT	
projektowała:	mgr inż. arch. ANNA A. DĄBROWSKA upr. bud. 3/ZPOIA/OKK/2011
tytuł rysunku:	PRZEŚWIT BRAMOWY, ZEJŚCIA DO PIWNIC - PROJEKT
data: KWIECIEŃ 2025 r.	skala: 1:100
rys. nr.	01/a

LEGENDA:

- PLAFON LED ZINTEGROWANY
- OPRAWA SUFITOWA LED ZINTEGROWANA
- PODTYNKOWY PRZYCISK DZWONKOWY (w miejscu istn. przycisku dzwonka do mieszkań)